

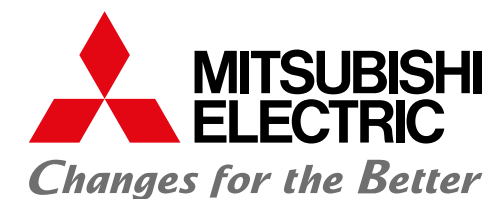


Mitsubishi Electric Europe
Filiale Italiana

Questa azienda è stata fondata
per dare un contributo alla società
tramite la produzione
di apparecchiature elettriche.

Hideo Takeda

1° Presidente (1921)



Con oltre 100 anni di esperienza nella fornitura di prodotti di alta tecnologia, Mitsubishi Electric è leader mondiale nella produzione, marketing e commercializzazione di apparecchiature elettriche ed elettroniche.

Mitsubishi Electric unisce la tradizione e i valori tipici della cultura giapponese all'innovazione, per offrire le migliori tecnologie finalizzate a rendere più confortevole il mondo in cui viviamo.

I prodotti e i componenti Mitsubishi Electric trovano applicazione in molteplici campi: informatica e telecomunicazioni, ricerca spaziale e comunicazioni satellitari, elettronica di consumo, tecnologia per applicazioni industriali, energia, trasporti e costruzioni. L'azienda è fortemente impegnata nella realizzazione di prodotti e attività eco-compatibili e nella promozione di programmi di Corporate Social Responsibility.

I N N O V A Z I O N E

C R E A T I V I T À

Q U A L I T À



STORIA E PRESENZA NEL MONDO

Responsabilità Sociale d'Impresa,
Integrità e Correttezza
e Visione Globale:
i nostri valori
lasciano il segno.

立業貿易
處事光明
所期奉公



IL MARCHIO MITSUBISHI (DAL GIAPPONESE “MITSU BISHI” CHE SIGNIFICA “TRE DIAMANTI”) NASCE NEL 1870 CON LA COMPAGNIA DI NAVIGAZIONE DI YATARO IWASAKI

Il 2020 segna il 150° anno da quando Yataro Iwasaki fondò quello che sarebbe poi diventato il gruppo Mitsubishi. Per commemorare l'anniversario, le società Mitsubishi, che dal 1946 operano sul mercato in modo indipendente, rinnovano l'impegno nei confronti dei **tre principi aziendali coniati nel 1870: Responsabilità Sociale d'Impresa, Integrità e Correttezza e Visione Globale attraverso le attività di business.**

Mitsubishi Company nasce nel 1870 e nel 1921 viene fondata Mitsubishi Electric Corporation, specializzata nello sviluppo, produzione e distribuzione di apparecchiature elettriche ed elettroniche. Negli anni '30 Mitsubishi Electric inizia a fabbricare, installare e curare la manutenzione di ascensori e scale mobili ed a produrre apparecchiature per la generazione di energia. Nel 1960 si distingue come una delle più innovative e diversificate aziende produttrici di apparecchiature elettriche del Giappone e negli anni a seguire rivolge l'attenzione all'impatto sull'ambiente delle proprie tecniche di produzione, molto prima che le tematiche ambientali divenissero rilevanti. Durante i due decenni successivi, l'azienda comincia ad estendersi oltremare e allo stesso tempo diventa pioniera nello sviluppo di computer, sistemi avanzati di climatizzazione d'aria, elettronica per l'automobile, satelliti alimentati da tecnologia fotovoltaica e nella generazione di energia.

AFRICA
AMERICA
ASIA
AUSTRALIA
EUROPA

▶ GUARDA IL VIDEO

MITSUBISHI
ELECTRIC
Changes for the Better



MITSUBISHI ELECTRIC
HEADQUARTER
TOKYO

Dal 1980 ad oggi, Mitsubishi Electric ha introdotto e ridisegnato innovative tecnologie e prodotti a favore della società, dell'industria e degli individui, come il primo schermo sferico OLED, la prima scala mobile a spirale, gli ascensori più veloci al mondo, la prima antenna capace di trasmettere a livello mondiale un annuncio commerciale su internet.

Mitsubishi Electric è oggi impegnata nello sviluppo e nell'applicazione di nuove tecnologie basate sull'intelligenza artificiale (IA).

L'azienda si avvale della collaborazione di oltre 149.000 dipendenti nel mondo e ha raggiunto, nell'anno fiscale terminato il 31 marzo 2025, un fatturato complessivo di 5.521,7 miliardi di yen (36,8 miliardi di dollari USA*).

Nell'area EMEA è presente dal 1969 con venti filiali: Belgio, Repubblica Ceca, Francia, Germania, Olanda, Italia, Irlanda, Norvegia, Polonia, Portogallo, Romania, Russia, Slovacchia, Spagna, Sud Africa, Svezia, Regno Unito, Turchia, Ungheria e UAE (Emirati Arabi Uniti).

La filiale italiana, costituita nel 1985, opera con tre unità di business: **Climatizzazione** - climatizzazione per ambienti residenziali, commerciali e industriali, riscaldamento, deumidificazione e trattamento aria; **Automazione Industriale e Meccatronica** - apparecchi e sistemi per l'automazione industriale; **Automotive** - sistemi e componenti per il controllo dei dispositivi di auto e moto veicoli; viene inoltre supportata la vendita per i **Semiconduttori**.



*Al cambio di 150 Yen per 1 dollaro US, cambio fornito dal Tokyo Exchange Market in data 31/03/2025.

RICERCA & SVILUPPO

Impegnati oggi
nella definizione delle
tecnologie di domani.



In Nord America, Il MERL (Mitsubishi Electric Research Laboratories) è la diramazione nordamericana di ricerca e sviluppo dell'azienda che svolge ricerche di base: dall'applicazione e attività di sviluppo avanzato nei campi dell'elettronica, alle comunicazioni digitali, dall'elaborazione multimediale alle analisi dei dati, dall'elaborazione delle informazioni spaziali fino alla mecatronica e alle tecnologie di ottimizzazione.

In Europa opera il MERCE (Mitsubishi Electric R&D Centre Europe), con una sede in Francia e una nel Regno Unito, che conduce attività di ricerca e sviluppo nei settori delle tecnologie ambientali, energetiche e delle comunicazioni.

L'attività globale nell'ambito Ricerca e Sviluppo di Mitsubishi Electric è testimoniata dai tanti brevetti sviluppati, con l'azienda classificata al primo posto tra le aziende giapponesi e al quarto posto a livello globale per numero di richieste di brevetto internazionali depositate nel 2023*.

*Sulla base di quanto comunicato dall'Organizzazione Mondiale per la Proprietà Intellettuale (WIPO) nel 2023.



RICERCA E SVILUPPO SONO LA LINFA VITALE DI MITSUBISHI ELECTRIC. I NOSTRI CENTRI RICERCA SONO COSTANTEMENTE ALIMENTATI DA UN FOLTO NUCLEO DI RICERCATORI SPECIALIZZATI

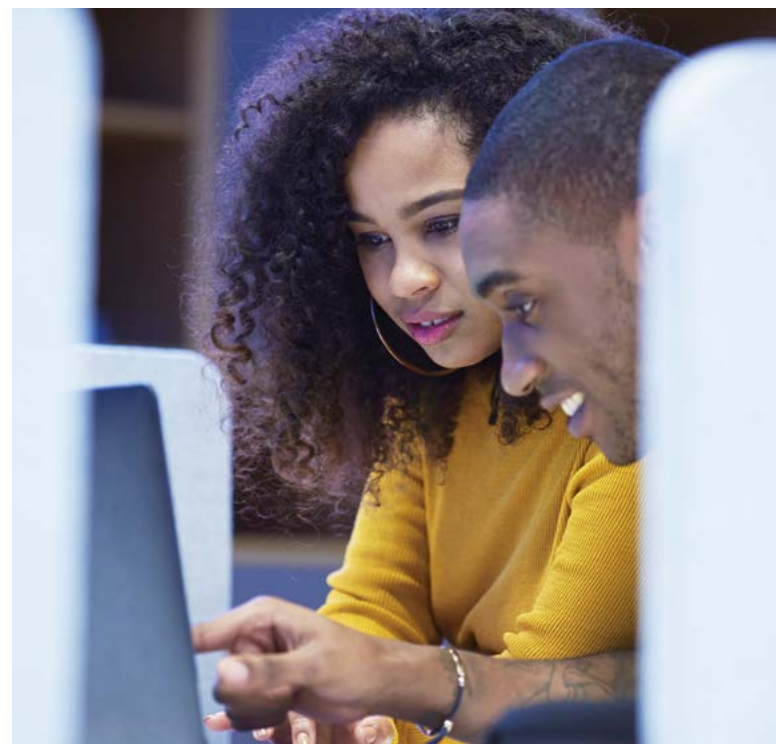
Le nostre conquiste tecnologiche si basano sull'anticipare le necessità in costante evoluzione dei clienti e nel considerarle nel loro contesto ambientale e sociale.

Nell'ambito della ricerca di tecnologie di prossima generazione, l'azienda può contare sulle molteplici risorse disponibili all'interno e all'esterno della propria rete globale di **centri R&D in Giappone, Nord America ed Europa**, in stretta collaborazione con il mondo accademico ed i clienti. Ogni aspetto dello sviluppo del prodotto e della produzione rispecchia le esigenze del mercato e concorre a migliorare la società con l'innovazione.

In Giappone tutte le attività di Mitsubishi Electric sono basate su tecnologie all'avanguardia supportate dal **Centro di Ricerca e Sviluppo per le Tecnologie Avanzate**, tramite un'ampia gamma di iniziative, dalla tecnologia di base comune allo sviluppo di nuovi prodotti, oltre ad attività di ricerca e sviluppo per favorire nuovo business, promuovendo un'espansione dinamica del brand.

Il **Centro di Ricerca e Sviluppo per l'IT** crea nuovo business tramite attività di base in alcuni campi come tecnologie informatiche, sistemi di intelligenza multimediale e tecnologia optoelettronica delle microonde e delle comunicazioni.

Il **Centro di Progettazione Industriale** sviluppa il design dei vari prodotti Mitsubishi Electric, nei settori aerospaziale, energetico, edile, industriale, del trasporto pubblico, delle comunicazioni/IT, degli elettrodomestici e altri ancora.



OPEN TECHNOLOGY BANK

Nel percorso verso un futuro sostenibile, Mitsubishi Electric ha avviato nel 2022 le attività dell'Open Technology Bank, **un'iniziativa che promuove la collaborazione, sia interna che esterna, basata sulla condivisione della proprietà intellettuale.**

Se in passato i brevetti venivano utilizzati principalmente come strumenti di competizione per tutelare l'innovazione, impedire imitazioni e difendere i propri diritti, oggi l'azienda sceglie di trasformarli in leve per la co-creazione e l'innovazione condivisa, **mettendo le tecnologie a disposizione di partnership strategiche orientate al bene comune.**

L'impegno ambientale
di Mitsubishi Electric.



SIAMO FORTEMENTE IMPEGNATI NELLA REALIZZAZIONE DI PRODOTTI E ATTIVITÀ SOSTENIBILI

Da sempre, Mitsubishi Electric si è posta come membro responsabile delle comunità in cui opera. Limitare l'impatto sull'ambiente è pertanto una delle nostre priorità, per questo il nostro impegno continuo si pone come obiettivo quello di garantire un futuro migliore grazie a tecnologie ambientali all'avanguardia e al know-how in ambito produttivo.

Per questo dal 2009 la Filiale Italiana di Mitsubishi Electric è certificata ISO 14001. Tale certificazione rilasciata dall'organismo Det Norske Veritas, dimostra l'impegno concreto nel minimizzare l'impatto ambientale dei processi, prodotti e servizi e conferma l'affidabilità del sistema di gestione ambientale applicato. Mitsubishi Electric Corporation ha annunciato nel luglio 2021 di aver raggiunto i principali obiettivi della sua **Environmental Vision 2021**, la strategia di gestione ambientale a lungo termine del Gruppo, introdotta dalla società nel 2007. Raggiungendo gli obiettivi di questo programma, il Gruppo ha contribuito alla realizzazione di un mondo più sostenibile a basse emissioni di carbonio, promuovendo il riciclo delle risorse insieme al rispetto e l'armonia con la natura.



**PROTEGGERE L'ARIA, LA TERRA
E L'ACQUA CON IL CUORE
E CON LE TECNOLOGIE PER CREARE
UN FUTURO MIGLIORE PER TUTTI**

I principi guida della Environmental Vision 2021 sono stati pensati per dare un contributo importante alla società attraverso svariate iniziative che vedranno la loro conclusione al termine del Fiscal Year 21, anno del 100° anniversario di Mitsubishi Electric. Nello specifico, sono stati raggiunti i seguenti target:

- **Società a basse emissioni di carbonio:** l'azienda ha raggiunto una riduzione del 36% dal livello FY2001 nelle emissioni di gas serra (CO₂) generate dall'utilizzo dei prodotti, superando l'obiettivo originale del 30%. Per quanto riguarda le emissioni di CO₂ generate dalle operazioni di produzione, è stata riscontrata una riduzione del 56% dal livello del FY1991, significativamente superiore all'obiettivo originale del 30%.
- **Società basata sul riciclo:** il tasso di smaltimento finale dei rifiuti è stato ridotto in Giappone allo 0,02% (obiettivo: < 0,1%) mentre all'estero è stato raggiunto un tasso dello 0,15% (obiettivo: < 0,5%). Riducendo le dimensioni e il peso dei suoi prodotti, Mitsubishi Electric ha ridotto l'impiego delle risorse in media del 43% rispetto al livello del FY2001, superando l'obiettivo del 30%. Inoltre, il consumo di acqua per unità di vendita è stato ridotto del 20% dal livello del FY2011, il doppio dell'obiettivo iniziale del 10% (1% annuo).



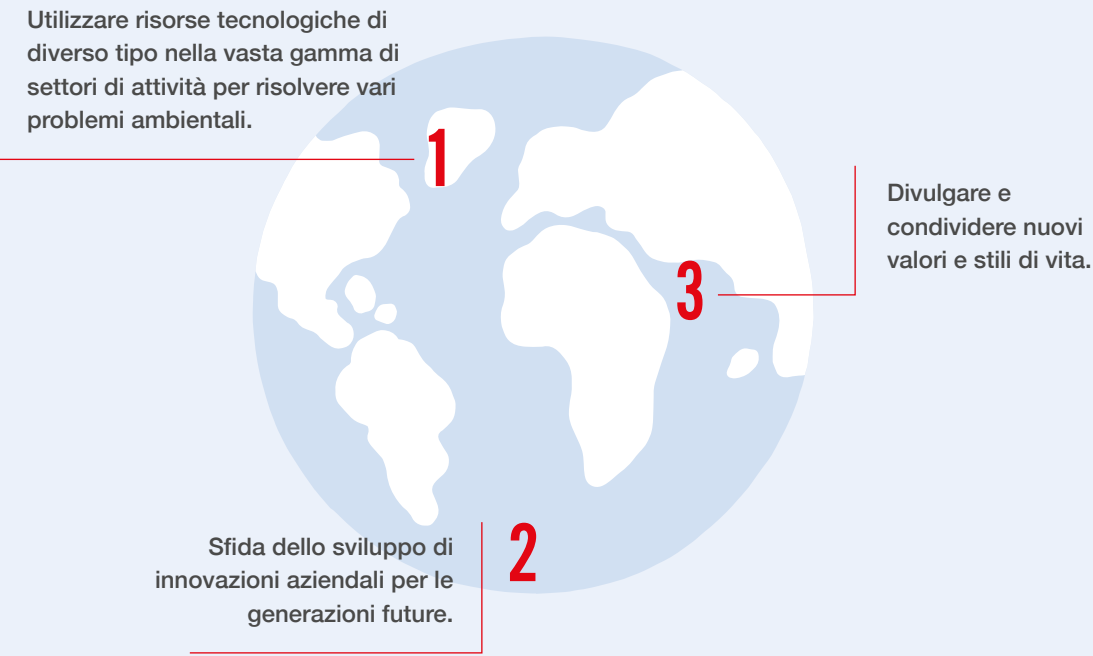
Nel nuovo programma di sostenibilità ambientale **Environmental Sustainability Vision 2050**, Mitsubishi Electric pone la protezione dell'ambiente come priorità assoluta e stabilisce un aumento delle iniziative finalizzate a tale scopo.

La Vision stabilisce il futuro programma in termini di attuazione di iniziative fondamentali basate, in primis, sulla dichiarazione sull'ambiente: **“Proteggere l'aria, la terra e l'acqua con il cuore e con le tecnologie per creare un futuro migliore per tutti”**. In particolare, la nuova Environmental Sustainability Vision 2050 pone come ambizioso obiettivo la riduzione dei gas serra in tutta la catena del valore, **puntando a ridurre totalmente le emissioni di CO₂ entro il 2051**. La tendenza globale verso la decarbonizzazione sta infatti accelerando, **per questo Mitsubishi Electric Corporation ha annunciato che punterà a realizzare una società totalmente carbon neutral entro il 2051**.

Un impegno concreto che si fonda su tre linee guida di azione in tema ambientale:

- **Utilizzare risorse tecnologiche di diverso tipo nella vasta gamma di settori di attività**, per risolvere vari problemi ambientali, inclusi il cambiamento climatico, il riciclo delle risorse e l'armonia con la natura nell'intera catena di valore.
- **Sfida dello sviluppo di innovazioni aziendali per le generazioni future**: il gruppo Mitsubishi Electric potrà contare su risorse interne ed esterne per affrontare la grande sfida dello sviluppo di tecnologie e innovazioni per le generazioni future.
- **Divulgazione e condivisione di nuovi valori e stili di vita**: il gruppo Mitsubishi Electric si impegnerà a promuovere attivamente dialogo, collaborazione e creazione congiunta con molte persone ed entità esterne al gruppo, divulgando e condividendo nuovi valori e stili di vita che ci permetteranno di vivere in modo confortevole e in armonia con la natura.

TRE LINEE GUIDA PER LE INIZIATIVE AMBIENTALI



OBIETTIVI DI SVILUPPO SOSTENIBILE

Mitsubishi Electric Group ha stabilito gli elementi principali del suo piano di azione raggruppando le iniziative ambientali prioritarie in due macro aree: **“fornire soluzioni alle sfide sociali attraverso il nostro business”** e **“rafforzare la nostra organizzazione per permettere una crescita sostenibile”**. Il piano di azione si basa sui principi degli SDG Goals, i 17 obiettivi di sviluppo sostenibile definiti dall'Organizzazione delle Nazioni Unite come strategia globale per favorire l'equilibrio del pianeta.

Con il fine di realizzare una società solida e sostenibile, sono state ridefinite cinque nuove tematiche. Tra queste troviamo “la realizzazione di un ecosistema globale sostenibile”. Mitsubishi Electric ha reso ancora più prioritaria la risposta al cambiamento climatico, ponendosi come obiettivo quello di raggiungere le **zero emissioni** di gas serra in tutta la catena del valore nel 2051.



RESPONSABILITÀ SOCIALE D'IMPRESA

Il nostro contributo alla comunità.



**C'È QUALCOSA A CUI PRESTIAMO
COSTANTEMENTE ATTENZIONE:
LE PERSONE E L'AMBIENTE
IN CUI VIVIAMO E LAVORIAMO**

AMBIENTE
SOSTEGNO ALLA COMUNITÀ
TECNOLOGIA E QUALITÀ
FORMAZIONE

Mitsubishi Electric è impegnata nello sviluppo di un'ampia gamma di attività filantropiche e di volontariato in Giappone e in tutto il mondo.

Attraverso il supporto di numerose iniziative e progetti in America, Europa ed Asia, ci poniamo l'obiettivo di rispondere ai bisogni sociali delle comunità in cui sono collocati i nostri insediamenti.

Ispirati dai 7 valori che guidano le nostre attività - **fiducia, qualità, tecnologia, etica e conformità, solidarietà, ambiente, società**

- ci impegniamo in progetti e iniziative con diverse associazioni, in vari settori: dalla tutela del patrimonio artistico, ambientale e museale, all'assistenza medica e alla ricerca scientifica; dal recupero e reinserimento di persone con dipendenze, al sostegno della genitorialità e dell'infanzia in difficoltà, fino al volontariato aziendale, alla disabilità e al supporto alla formazione scolastica e universitaria.

responsabilitasociale.mitsubishielectric.it

 **GUARDA IL VIDEO**

 **SCOPRI DI PIÙ**

 **MITSUBISHI
ELECTRIC**
Changes for the Better



AMBIENTE

Dal 2006 Mitsubishi Electric è al fianco del FAI - Fondo per l'Ambiente Italiano, in qualità di Corporate Golden Donor, condividendone la missione di tutela e valorizzazione del patrimonio naturale e culturale del nostro Paese.

L'impegno per l'ambiente si traduce anche nel supporto a iniziative di clean-up, come la collaborazione con Plastic Free, per contribuire attivamente alla salvaguardia del territorio e alla riduzione dell'inquinamento da plastica.



IL NOSTRO SUPPORTO A SPECIAL OLYMPICS SI ESPRIME ANCHE ATTRAVERSO LA PARTECIPAZIONE ATTIVA DI UN TEAM DI VOLONTARI AZIENDALI, CHE OFFRONO UN PREZIOSO SUPPORTO AGLI ATLETI DURANTE LE GIORNATE DI GARA



FORMAZIONE

Il nostro programma di Responsabilità Sociale riserva alla formazione un'attenzione particolare.

Per questo organizziamo corsi specifici per clienti e dipendenti, ma anche per studenti e corpo docente degli Istituti Superiori e degli Atenei con cui collaboriamo.

Il nostro obiettivo è trasmettere competenze teoriche e pratiche, contribuendo alla formazione di professionalità solide e preparate, pronte a rispondere con efficacia alle esigenze del mondo del lavoro. Sono numerose le nostre collaborazioni su tutto il territorio nazionale, tra queste si colloca Mentor ME: un progetto di e-learning completamente gratuito per la formazione tecnica e professionale, nato con l'obiettivo di fornire ai giovani gli strumenti per formarsi e orientarsi nei settori dell'automazione industriale, della climatizzazione e della responsabilità sociale.

SOSTEGNO ALLA COMUNITÀ



Special Olympics, è un programma educativo che propone ed organizza allenamenti ed eventi per persone con disabilità intellettiva per ogni livello di abilità. Dal 2010 Mitsubishi Electric scende in campo al fianco di Special Olympics Italia sostenendo numerose attività speciali ed eventi sportivi.

Negli anni, il nostro impegno ci ha visti supportare le iniziative di numerose associazioni, tra cui:

- **AIL** - Associazione Italiana contro le Leucemie-linfomi e mieloma.
- **Dianova Onlus** - Organizzazione nata in Italia nel 1984 che recupera dalle tossicodipendenze e interviene sulle problematiche ad esse correlate.
- **Sodalitas** - Organizzazione di riferimento in Italia per la Sostenibilità d'Impresa, nata nel 1995 su iniziativa di Assolombarda.
- **Ai.Bi** - (Amici dei Bambini) fondata per rispondere a 360° ai problemi dei bambini abbandonati e delle mamme sole in difficoltà.
- **Fondazione TOG** - Offre nel suo centro percorsi di riabilitazione a più di 100 bambini affetti da lesioni del Sistema Nervoso.
- **L'Abilità** - Centro dedicato alla cura della disabilità nella prima infanzia.

- **Comitato Maria Letizia Verga** - Medici, operatori sanitari, genitori e volontari insieme per garantire le più elevate possibilità di guarigione e la miglior qualità di vita nell'ambito della leucemia infantile.

- **Brianza per il Cuore** - Associazione onlus locale che promuove e coordina iniziative sociali e sanitarie per combattere e prevenire le malattie cardiovascolari.

- **Fondazione PUPI Onlus Italia** - Creata nel 2001 dai coniugi Javier e Paula Zanetti, ha l'obiettivo di offrire un aiuto concreto a favore di una delle zone più povere dell'Argentina.

- **Twins International** - Associazione che ha l'obiettivo di contribuire al miglioramento delle condizioni di vita delle comunità più disagiate dei Paesi in via di sviluppo, ponendo un'attenzione particolare ai progetti rivolti all'infanzia.

- **CESVI** - Organizzazione che opera in tutto il mondo per supportare le popolazioni più vulnerabili nella promozione dei diritti umani.

- **Milano Musica** - Associazione nata per far conoscere la musica del Novecento e di oggi e concorrere allo sviluppo di nuove forme espressive, tramite varie iniziative come "Musica in Carcere" con Fondazione Monzino.



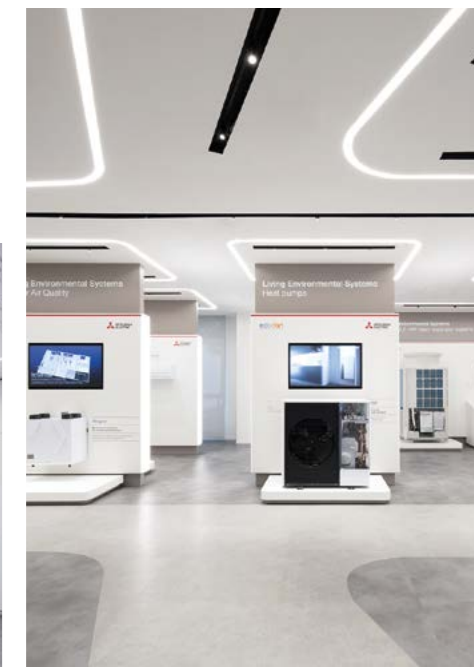
SOSTEGNO ALLA RICERCA

Tra gli obiettivi primari di Mitsubishi Electric si annovera l'impiego delle proprie risorse per apportare un significativo contributo alla società e al miglioramento della qualità della vita su scala globale, sostenendo le comunità che beneficiano dei suoi sistemi all'avanguardia.

Oltre a ciò, l'azienda si impegna assiduamente nel campo della ricerca scientifica, come attesta la collaborazione con AISM per il sostegno alla ricerca sulla sclerosi multipla e con AIRC attraverso borse di studio per giovani ricercatori italiani impegnati nella lotta contro il cancro.



La qualità al centro
di ogni attività.



I CENTRI DI FORMAZIONE DI VIMERCATE E ROMA RAPPRESENTANO UN VERO E PROPRIO POLO DI ECCELLENZA DOVE MIGLIORARE LA CONOSCENZA DEI PRODOTTI, AUMENTARE LA PROFESSIONALITÀ E TENERSI AGGIORNATI COSTANTEMENTE CON CORSI DI FORMAZIONE TEORICI E PRATICI



**“CHANGES FOR THE BETTER”,
IDENTIFICA L’IMPEGNO
COSTANTE DELL’AZIENDA VERSO
L’INNOVAZIONE, LA CREATIVITÀ,
IL MIGLIORAMENTO DELLE
TECNOLOGIE E DEI SERVIZI**

it.mitsubishielectric.com



La qualità per Mitsubishi Electric parte dal prodotto e si estende a una gamma di servizi innovativi che accompagnano clienti, partner e rete distributiva in tutte le fasi del pre e post vendita.

Un ruolo centrale è svolto dalle persone: la filiale italiana investe costantemente nella formazione, sia tecnica che manageriale, per valorizzare le competenze e accrescere la professionalità dei propri collaboratori.

Il contatto diretto con clienti e partner, anche tramite una rete capillare di agenzie esterne e installatori specializzati, consente all'azienda di offrire supporto qualificato e corsi di aggiornamento continui, garantendo così standard elevati di servizio su tutto il territorio.

Presso la sede principale di Vimercate è presente uno **showroom di 500 mq**, vero e proprio **polo di eccellenza tecnologica** grazie alle numerose e sofisticate soluzioni esposte in ambito Climatizzazione, Automazione Industriale, Automotive e Semiconduttori.

Lo showroom, situato al piano terra del building e dotato di numerose **aule training**, è inoltre sede per l'organizzazione di **corsi di formazione** dedicati ai clienti e agli studenti di istituti tecnici e università. Presso quest'area sono presenti il **Training Centre Climatizzazione**, centro di formazione sia pratica che teorica in ambito raffrescamento, riscaldamento e purificazione aria e l'**Automation & Mechatronics District**, un'area altamente tecnologica che offre ai visitatori una



panoramica delle soluzioni avanzate nel settore dell'automazione industriale e di processo e nel campo dei controllori numerici.

Nel Febbraio 2017 è stato inoltre inaugurato un Training Centre Climatizzazione presso la sede di Roma.

Nella filiale italiana sono presenti tre unità di business: **Climatizzazione, Automazione Industriale e Meccatronica, Automotive.**

Viene inoltre supportata la vendita per i **Semiconduttori**.

La filiale italiana è responsabile della commercializzazione di alcune linee di prodotto in numerosi stati dell'area mediterranea, mediorientale e del continente africano. È altresì responsabile della commercializzazione dei prodotti climatizzazione attraverso la filiale in **Romania** inaugurata nel 2018 e la filiale in **Grecia** aperta nel 2020. In **Italia** Mitsubishi Electric ha sede a **Vimercate** ed ha uffici commerciali a **Padova, Pavia, Roma, Rosà e Torino**.



CLIMATIZZAZIONE

Nuovi orizzonti
del comfort ambientale,
nuove tecnologie
che guardano al futuro.

GUARDA IL VIDEO

MITSUBISHI ELECTRIC DIVISIONE CLIMATIZZAZIONE: TECNOLOGIA ALL'AVANGUARDIA, ELEVATA EFFICIENZA ENERGETICA, QUALITÀ, AFFIDABILITÀ, SILENZIOSITÀ E RISPETTO DELL'AMBIENTE



climatizzazione.mitsubishielectric.it



Creare nuovi valori per un futuro sostenibile in vista del 2050 è l'impegno di Mitsubishi Electric, un programma iniziato già da tempo e che grazie a un investimento costante in Ricerca & Sviluppo si riflette in ogni prodotto e soluzione che l'azienda giapponese realizza. Il messaggio Corporate **“Proteggere l'aria, la terra e l'acqua con il cuore e con le tecnologie per creare un futuro migliore per tutti”** determina le linee guida delle iniziative e dei progetti di Mitsubishi Electric Divisione Climatizzazione espresse in ogni singola installazione, con l'obiettivo di garantire il massimo comfort in ogni ambiente riducendo allo stesso tempo i consumi energetici, i costi di gestione e le emissioni di CO₂.

Soluzioni innovative per il risparmio energetico e utilizzo di energie rinnovabili sono esigenze prioritarie per Mitsubishi Electric che, con l'acquisizione dei brand Climaveneta e RC nel 2015 specializzati nei sistemi idronici per la climatizzazione e nell'IT Cooling, ha ampliato e integrato la propria offerta in ambito Climatizzazione, Riscaldamento, Deumidificazione e Trattamento dell'aria.

Massima efficienza e prestazioni ad alto rendimento rappresentano le caratteristiche uniche delle soluzioni di Mitsubishi Electric: dalle innovative pompe di calore idroniche per il riscaldamento, raffrescamento e produzione di acqua calda sanitaria, ai sistemi di controllo e supervisione, dai climatizzatori per il settore residenziale, terziario e commerciale alla completa gamma di soluzioni per il trattamento dell'aria e deumidificazione, unità polivalenti, chiller, climatizzatori per il raffreddamento dei datacenter.

Oltre a prodotti eccellenti, Mitsubishi Electric Climatizzazione è il **partner ideale** che pone il cliente sempre al centro delle proprie attenzioni, sia esso utente finale sia professionista, e si impegna a offrire servizi in grado di rispondere alle loro esigenze e necessità in qualsiasi momento.

Tutto questo è possibile grazie anche ad un impegno costante a rinnovare la propria **offerta formativa** attraverso i propri Training Centre di Vimercate e Roma e a una rete capillare di Centri Tecnici Autorizzati.

Un catalogo corsi completamente rinnovato, un nuovo portale web dedicato, una diversificazione di modalità di partecipazione rendono la formazione un fattore distintivo della Divisione.

I moduli oggetto della nuova proposta formativa di Mitsubishi Electric sono stati progettati per rispondere al continuo evolversi delle esigenze dei professionisti a seconda dell'ambito in cui operano e offrono contenuti applicativi e operativi che consentono di ottenere un apprendimento completo e professionale. Poter contare così su una catena di professionisti esperti e qualificati presenti su tutto il territorio nazionale permette alla divisione climatizzazione di Mitsubishi Electric di accompagnare il cliente dalla prima consulenza fino all'assistenza post-vendita dei prodotti.



MITSUBISHI
ELECTRIC
Changes for the Better

KIRIGAMINE
Style



MSZ-LN - UNITÀ INTERNA LINEA RESIDENZIALE



PUZ-WZ - POMPA DI CALORE RESIDENZIALE ECODAN



PURY-P YNW - UNITÀ ESTERNA VRF CITY MULTI
A RECUPERO DI CALORE



I-FX-Q2-G05 - UNITÀ POLIVALENTE CON COMPRESSORI
A VITE INVERTER



FACTORY AUTOMATION

Da oltre 100 anni,
esperti in automazione.

▶ GUARDA IL VIDEO

INNOVAZIONE TECNOLOGICA, EXPERTISE APPLICATIVO E APPROCCIO CONSULENZIALE SONO L'ANIMA DELLA DIVISIONE FACTORY AUTOMATION

SMART MANUFACTURING

PROCESS AUTOMATION

MACHINE TOOLS

SOFTWARE SOLUTIONS

TECHNICAL SUPPORT & SERVICE

ACADEMY PROGRAMME

it.mitsubishielectric.com/fa



Grazie alle molteplici soluzioni dedicate e al solido know-how, Mitsubishi Electric supporta le imprese nell'ottimizzazione dei processi di automazione.

L'azienda è nota a livello globale come uno tra i pochi fornitori mondiali ad avere un portafoglio completo per tutta l'automazione industriale, dall'elettromeccanica fino al controllo numerico, comprendendo robot industriali e collaborativi, inverter, PLC, pannelli operatore, motion control, SCADA e software basati su algoritmi AI. Tutti i prodotti sono in grado di dialogare fra di loro, aumentando le performance di comunicazione e facilitando l'integrazione nei sistemi. Inoltre, negli ultimi anni l'azienda ha fatto importanti investimenti nello sviluppo di nuove soluzioni software, con l'obiettivo di essere riconosciuta sul mercato non solo come fornitore di hardware ma come un partner globale per le aziende che vogliono introdurre la digitalizzazione nei loro impianti e processi.

Ciò che rende unica Mitsubishi Electric è che ogni singolo prodotto, compresi i suoi componenti interni, è progettato, sviluppato e realizzato da Mitsubishi Electric stessa.

Viene così garantito un alto grado di qualità, affidabilità e di integrazione tra i vari prodotti, che esalta le performance di ogni tipo di applicazione.

Grazie all'eccellenza del supporto tecnico e di post-vendita, la divisione Factory Automation della Filiale italiana è attiva come "Factory Automation Center", un network mondiale composto da 31 centri di eccellenza, permettendo ai clienti dell'area South EMEA, di cui la divisione italiana è responsabile per il business, di rivolgersi per le attività legate alla proposta di sistemi, alla consultazione tecnica e alla formazione sulle soluzioni Mitsubishi Electric.

Ispirata dal motto "Changes for the Better", la divisione Factory Automation pone la qualità al centro di ogni attività: prodotti e servizi innovativi per clienti, partner e reti di distribuzione, valorizzazione delle risorse umane e percorsi formativi specifici.

In tale ottica è a disposizione uno showroom altamente tecnologico presso la sede di Vimercate (MB) - l' Automation & Mechatronics district - che offre ai visitatori quali, clienti, partner, istituti tecnici e università, una panoramica delle soluzioni avanzate e totalmente integrate nel settore dell'automazione industriale e di processo e nel campo dei controlli numerici.

Mitsubishi Electric è anche impegnata in un ampio progetto di formazione, denominato "AcadeMy", ad alto contenuto tecnico grazie al supporto di docenti professionisti con un'elevata esperienza nel settore; il progetto offre training specializzati di diverso livello non solo ai clienti, ma anche a studenti di istituti superiori e facoltà universitarie ad indirizzo tecnologico.



**MITSUBISHI
ELECTRIC**
Changes for the Better



CONTROLLORI



ROBOT ANTROPOMORFI, COLLABORATIVI E SCARA



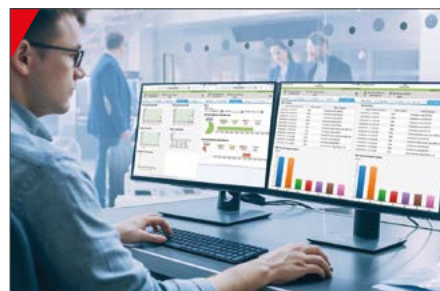
SERVO & MOTION



INVERTER



CONTROLLORI NUMERICI



SOFTWARE & VISUALIZZAZIONE

Tecnologia all'avanguardia per garantire comfort e sicurezza nel pieno rispetto per l'ambiente.



CREIAMO SOLUZIONI INNOVATIVE E COSTANTEMENTE IN EVOLUZIONE, CHE TRASFORMANO LA PASSIONE PER LA GUIDA IN UN'ESPERIENZA SEMPRE PIÙ SICURA, PIACEVOLE E CONFORTEVOLE

it.mitsubishielectric.com/it/products-solutions/automotive-equipment/



Mitsubishi Electric Mobility Corporation (MELMB) è leader mondiale nella progettazione e produzione di tecnologie e prodotti innovativi per il settore automobilistico. Da decenni la sua competenza contribuisce a migliorare l'esperienza di guida, grazie a un approccio pionieristico che continua a spingere oltre i confini dell'innovazione, plasmando il futuro della mobilità. Le soluzioni sviluppate da MELMB per la realizzazione di componenti e attrezzature automobilistiche costituiscono la base di numerosi veicoli tradizionali, elettrici, ibridi e di ultima generazione, prodotti dai principali costruttori del mondo. Con una gamma completa di componenti per automobili innovativi e di alta qualità, MELMB garantisce maggiore comfort, sicurezza e sostenibilità ambientale.

ELETTRIFICAZIONE

MELMB fornisce motori, inverter e altri componenti ad alta potenza ed efficienza, progettati per supportare l'elettrificazione dei veicoli. Il Gruppo è impegnato non solo nella riduzione delle dimensioni e nell'aumento delle prestazioni, ma anche nell'integrazione di funzioni multiple in soluzioni compatte e avanzate. Grazie alle proprie tecnologie dedicate ai sistemi di motore e controllo, e a una lunga esperienza nel settore automobilistico, MELMB favorisce la diffusione dei veicoli elettrificati, contribuendo a ridurre l'impatto ambientale e a migliorare l'efficienza energetica complessiva.



ADAS

Tra le varie soluzioni offerte, il sistema di monitoraggio del conducente sviluppato da MELMB rileva comportamenti come la guida distratta, contribuendo a garantire una mobilità più sicura e confortevole. L'unità di controllo elettronica del sistema avanzato di assistenza alla guida (ECU-ADAS) elabora in tempo reale i dati provenienti da sensori e telecamere, migliorando precisione e affidabilità delle funzioni di supporto alla guida. MELMB è inoltre tra i leader mondiali nella produzione di moduli driver LED per il settore automobilistico. Queste soluzioni favoriscono la sicurezza stradale, l'efficienza energetica e la standardizzazione, offrendo al contempo una maggiore flessibilità nella progettazione dei veicoli grazie a un'ampia gamma di moduli LED ad alte prestazioni.

SOLUZIONI DI MOBILITÀ

Le auto a guida autonoma richiedono mappe estremamente precise e infrastrutture adeguate. In qualità di pioniere nelle tecnologie di localizzazione e appaltatore del governo giapponese per i satelliti di posizionamento ad alta precisione, MELMB ha sviluppato numerosi brevetti legati alla localizzazione ad alta definizione. I suoi moduli di posizionamento offrono una precisione al centimetro, consentendo l'identificazione accurata delle corsie e la creazione di mappe avanzate, elementi fondamentali per lo sviluppo e la sicurezza della guida autonoma.

POWERTRAIN

I componenti di controllo del motore sono essenziali per ottenere veicoli ad alte prestazioni ed elevata efficienza nei consumi. Grazie a tecnologie avanzate e a una lunga esperienza nel settore, MELMB offre una vasta gamma di soluzioni progettate per ottimizzare costantemente le prestazioni del motore. L'azienda sta inoltre ampliando la propria offerta mecatronica, esplorando nuove opportunità legate ai carburanti alternativi e alle applicazioni elettrificate.

SERVOSTERZO

Rispetto ai sistemi idraulici, i servosterzo elettrici riducono al minimo le perdite di potenza del motore e garantiscono una guida più fluida, stabile e confortevole, offrendo un'esperienza di sterzo superiore. MELMB propone sistemi sia ridondanti che non ridondanti, compatibili con le applicazioni Steer-by-Wire, per assicurare la massima affidabilità e sicurezza nella guida.



CATENA CINEMATICA



ELETTRIFICAZIONE



SOLUZIONI PER SERVOSTERZO

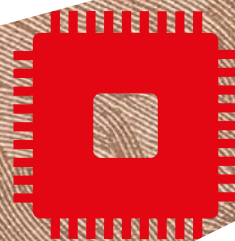


ADAS



SEMICONDUTTORI

Tecnologia per una migliore qualità della vita, tecnologia per un ambiente protetto.



SAREBBE IMPOSSIBILE MANTENERE IL NOSTRO ATTUALE STILE DI VITA SENZA L'AIUTO DEI SEMICONDUTTORI: RICOPRONO UN RUOLO PRIMARIO NELLA PRODUZIONE DI ENERGIA, NELLA TRASMISSIONE DI DATI E IN TUTTE LE INNUMEREVOLI OCCASIONI IN CUI L'ELETTRONICA ENTRA NELLA NOSTRA VITA QUOTIDIANA

it.mitsubishielectric.com/it/products-solutions/semiconductors-devices/



Mitsubishi Electric è uno degli operatori leader nel settore dei semiconduttori. I nostri transistor e moduli ad alta frequenza sono utilizzati nei sistemi per le comunicazioni mobili, per i sistemi di diffusione Radio-TV e di comunicazione satellitare.

I semiconduttori ad alta frequenza garantiscono la corretta trasmissione dei segnali via satellite. Nel settore dell'optoelettronica i diodi laser ed i ricevitori trasformano gli impulsi elettrici in segnali ottici e viceversa al fine di trasmettere dati, immagini e voce attraverso i cavi di fibra ottica. I diodi laser ad alta potenza sono utilizzati in diverse applicazioni industriali e mediche, come l'oftalmologia per correggere o curare la vista, oppure, in campo industriale, per la misurazione accurata di distanze e per la proiezione di immagini.

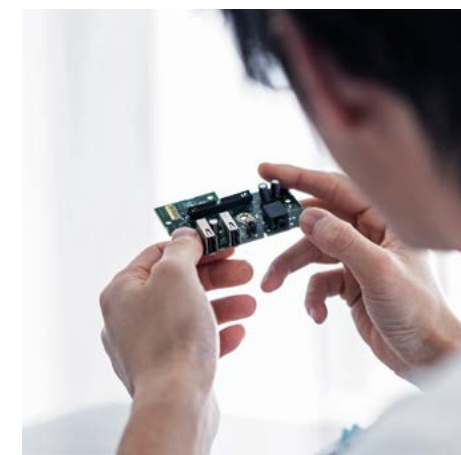
Mitsubishi Electric ha maturato un'esperienza di oltre 40 anni nello sviluppo e nella produzione di semiconduttori di potenza.

Essendo la prima società al mondo ad aver acquisito piena padronanza di tutte le tecnologie necessarie, abbiamo sviluppato il concetto di Intelligent Power Module (IPM) e siamo leader in questo settore come in quello della tecnologia IGBT (Insulate Gate Bipolar Transistor).

Queste competenze ci permettono di fornire moduli adattabili a differenti campi di applicazione, come il controllo motori, la trazione ferroviaria o la produzione di energie rinnovabili.

I semiconduttori di potenza, inoltre, hanno reso possibile lo sviluppo dell'energia eolica e solare. Trasformano infatti la corrente continua in corrente alternata che può così essere incanalata in rete.

I semiconduttori Mitsubishi Electric garantiscono la massima efficienza e un ridotto consumo energetico. Attraverso lo sviluppo di soluzioni innovative contribuiamo attivamente alla crescente esigenza di salvaguardia dell'ambiente con riflessi diretti sulla qualità della vita delle persone. In quest'ottica si posiziona anche l'esclusione dell'impiego di sostanze nocive, quali il piombo, dalle nostre linee produttive.



DISPOSITIVI DI POTENZA HVIGBT



DISPOSITIVI ALTA FREQUENZA



DISPOSITIVI DI POTENZA



DISPOSITIVI OPTOELETTRONICI

LE NOSTRE SEDI IN ITALIA



SEDE CENTRALE ITALIANA

Mitsubishi Electric Europe B.V.
Vimercate
 Campus Energy Park
 Via Energy Park 14 - 20871 Vimercate (MB)
 Tel: 039.60531

SEDI COMMERCIALI

Padova
 Via Savelli, 24 - 35129 Padova (PD) - Tel. 039.60531

Pavia
 Via Roma, 7 - 27010 Valle Salimbene (PV) - Tel. 039.60531

Roma
 Viale Luca Gaurico, 9/11 - 00143 Roma (RM) - Tel. 039.60531

Rosà
 Via Capitano Alessio, 181 - 36027 Rosà (VI) - Tel. 039.60531

Torino
 C.so Svizzera, 185 - 10149 Torino (TO) - Tel. 039.60531

SEDE ROMANIA

Mitsubishi Electric Europe B.V.
București
 Str. Tudor Vladimirescu nr 22 - Sector 5 București
 România
 Tel. +40 312290840

SEDE GRECIA

Mitsubishi Electric Europe B.V.
Athens
 3 Konitsis Street, Maroussi, 151 25, Attica, Greece
 Email: reception.athens@gr.mee.com

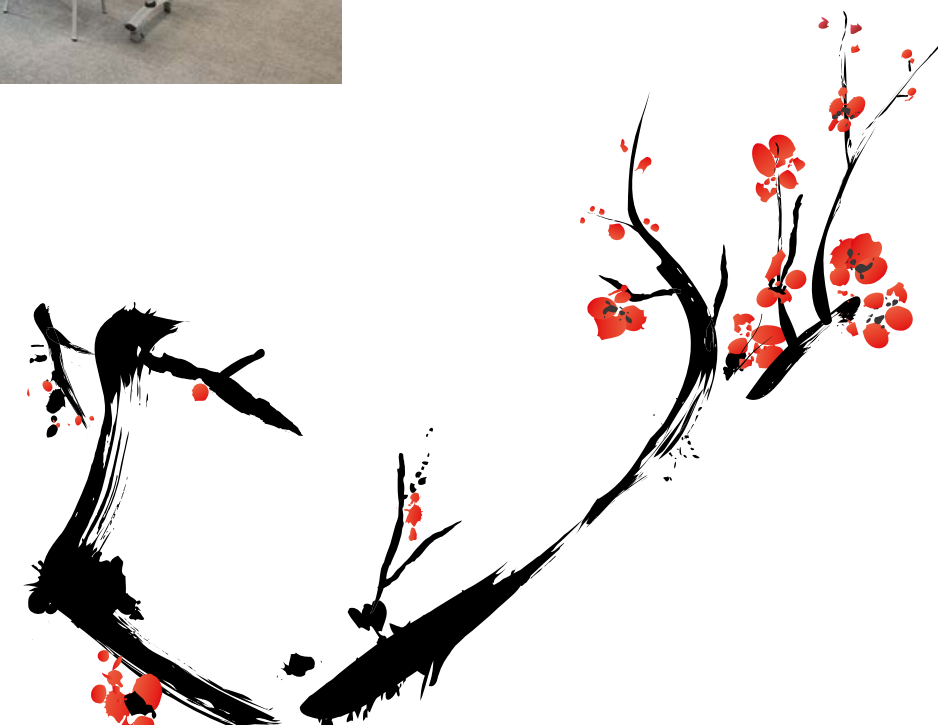


CENTRI DI FORMAZIONE

Training Centre Climatizzazione
 Campus Energy Park
 Via Energy Park 14 - 20871 Vimercate (MB)
 Tel: 039.60531

Academy Factory Automation
 Campus Energy Park
 Via Energy Park 14 - 20871 Vimercate (MB)
 Tel: 039.60531

Training Centre Climatizzazione
 Viale Luca Gaurico 9/11 - 00143 Roma (RM)
 Tel. 039.60531





MITSUBISHI ELECTRIC EUROPE B.V.
Filiale per l'Italia

it.mitsubishielectric.com

OH-DIC25-MEUIT.PROF1_DIGITAL_ITA

Mitsubishi Electric si riserva il diritto di modificare in qualsiasi momento e senza preavviso i dati del presente stampato.

Ogni riproduzione, anche se parziale, è vietata.