

**MITSUBISHI ELECTRIC CORPORATION  
PUBLIC RELATIONS DIVISION**

7-3, Marunouchi 2-chome, Chiyoda-ku, Tokyo 100-8310, Giappone

**DA PUBBLICARE IMMEDIATAMENTE**

**No. 3261**

*Il presente testo è una traduzione della versione inglese ufficiale del comunicato stampa e viene fornito unicamente per comodità di consultazione. Fare riferimento al testo inglese originale per conoscere i dettagli e/o le specifiche. In caso di eventuali discrepanze, prevale il contenuto della versione inglese originale.*

*Richieste dei clienti*

Overseas Marketing Department  
Factory Automation Systems Group  
Mitsubishi Electric Corporation  
[www.Mitsubishielectric.com/fa/support/](http://www.Mitsubishielectric.com/fa/support/)  
[www.Mitsubishielectric.com/fa/](http://www.Mitsubishielectric.com/fa/)

*Richieste dei media*

Public Relations Division  
Mitsubishi Electric Corporation  
[prd.gnews@nk.MitsubishiElectric.co.jp](mailto:prd.gnews@nk.MitsubishiElectric.co.jp)  
[www.MitsubishiElectric.com/news/](http://www.MitsubishiElectric.com/news/)

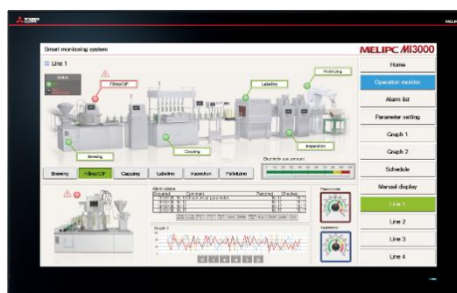
**Mitsubishi Electric lancia i computer industriali modello MI3000,  
ampliando la serie MELIPC**

*Visualizzazione delle informazioni sulla produzione e contributo al miglioramento  
dell'IoT dell'impianto di produzione*

**TOKYO, 18 febbraio 2019** - [Mitsubishi Electric Corporation](http://www.mitsubishielectric.com) (TOKYO: 6503) ha annunciato oggi l'ampliamento della serie MELIPC di PC per uso industriale per applicazioni di controllo ed edge computing nel campo dell'automazione industriale (FA), con l'introduzione, il 28 febbraio, di due nuove unità MI3000. Le nuove unità semplificheranno la visualizzazione dei diversi dati presso gli impianti di produzione, assicurando un miglioramento della produttività.



MI3315G-W



MI3321G-W

Nuovi modelli MI3000 nella serie MELIPC

## **Caratteristiche del prodotto**

### ***1) Supporto Edgexross per la visualizzazione di dati dall'impianto di produzione***

- Come i tre modelli di questa serie già esistenti, sulle nuove unità sono preinstallate la piattaforma software Edgexross<sup>1</sup> e l'agente di raccolta dati SLMP<sup>2</sup> per consentire la raccolta in tempo reale dei dati dell'impianto di produzione e la creazione di sistemi di edge-computing.
- Il software di visualizzazione preinstallato GT SoftGOT2000<sup>3</sup> è compatibile con Edgexross e permette una facile visualizzazione dei dati.

<sup>1</sup> Piattaforma open software giapponese che supporta l'edge-computing e l'integrazione FA/IT

<sup>2</sup> Seamless Message Protocol: protocollo comune per il collegamento ininterrotto tra i dispositivi compatibili con CC-Link IE e i prodotti Ethernet<sup>®</sup> senza la gerarchia/i limiti della rete

<sup>3</sup> Software per la creazione di schermate su display e operazioni basate sulle schermate, simili a quelle dell'interfaccia uomo-macchina programmabile della serie GOT 2000

### ***2) La flessibilità e la scalabilità elevate abilitano un sistema ottimale di progettazione per una vasta gamma di applicazioni***

- Grazie all'ampio schermo da 21,5 pollici, il pannello LCD Full HD<sup>4</sup> visualizza i dati in modo semplice e chiaro
- PCAP<sup>5</sup> la tecnologia dei pannelli touchscreen, acquisita dagli smartphone e dai tablet, abilita il funzionamento con il semplice tocco e offre una retroilluminazione LCD migliorata
- Collegamento flessibile con vari dispositivi, dai lettori di codici a barre Windows<sup>®</sup> alle telecamere OnVIF<sup>6</sup>
- Grazie a una serie di slot di espansione e di interfacce, inclusa l'uscita audio, viene fornito il supporto per la progettazione flessibile dei sistemi per ottenere soluzioni ottimali in grado di soddisfare le esigenze delle diverse applicazioni

<sup>4</sup> Disponibile nel modello MI3321G-W

<sup>5</sup> Tecnologia dei pannelli touchscreen capacitivi proiettati, acquisita dagli smartphone e dai tablet

<sup>6</sup> Standard per le telecamere di rete

## **Scopo del rilascio**

La diffusione dell'IoT (Internet of Things), sta indirizzando una crescente attenzione verso gli obiettivi di miglioramento della produttività e della qualità per mezzo dell'edge-computing, grazie al quale è possibile il collegamento delle informazioni tra controller e dispositivi presso gli impianti di produzione e i sistemi IT di livello superiore. Inizialmente, l'8 maggio del 2018, Mitsubishi Electric aveva rilasciato tre tipi di PC per uso industriale serie MELIPC per le applicazioni di controllo ed edge-computing: MI5000, MI2000 e MI1000. Per espandere ulteriormente la quantità delle applicazioni, saranno presto rilasciati i computer per montaggio a pannello per uso industriale MI3000, con touchscreen integrati. Questi modelli, che consentono la visualizzazione dei dati raccolti presso gli impianti di produzione e il funzionamento degli impianti e delle apparecchiature, sono dotati di software di base Edgexross e di un agente di raccolta dati SLMP preinstallati, al fine di supportare la visualizzazione dei dati raccolti e consentire un miglioramento della produttività nei siti di produzione.

Prodotto		Modello	Rilascio	Vendite previste per anno
PC industriali serie MELIPC	MI3000	MI3321G-W	28 febbraio	1.000 unità
		MI3315G-W		

### **Specifiche delle prestazioni**

Articolo	MI3315G-W	MI3321G-W
Sistema operativo	Windows® 10 IoT Enterprise 2016 LTSC (64 bit)	
MPU	Intel® Core™ i3-6100U 2,30 GHz (Dual Core)	
Dimensioni dello schermo	15"	21,5" (schermo grande)
Risoluzione	XGA: 1024 ×768 punti	Full HD: 1920 ×1080 punti
Colori display	16,77 milioni	
Pannello touchscreen	PCAP (proiettato capacitivo)	
Memoria principale	8 GB	
Capacità di memoria interna	64 GB	
Interfacce integrate	Ethernet® 3ch, RS232 1ch, RS-232/422/485 1ch, host USB (USB3.0 2ch, USB2.0 2ch), uscita audio, DisplayPort®	
Slot di espansione	PCI Express® /mini PCI Express®	
Temperatura ambiente durante il funzionamento	Da 0 °C a 55 °C	
Struttura di protezione	IP66 (lato anteriore)	
Tensione di alimentazione	24 V CC	
Consumo energetico	90 W o meno	
Peso	7,0 kg	9,8 kg
Software preinstallato	Software di base Edgecross, agente di raccolta dati SLMP e GT SoftGOT2000	

### **Contributo all'ambiente**

Grazie al miglioramento della produttività, il consumo energetico nell'impianto di produzione può essere ottimizzato.

*MELIPC, CC-Link IE e SLMP sono marchi registrati di Mitsubishi Electric Corporation.*

*GOT è un marchio o marchio registrato di Mitsubishi Electric Corporation in Giappone e in altri paesi.*

*Edgexcross Consortium sta attualmente richiedendo la registrazione del marchio Edgexcross.*

*Windows è un marchio registrato di Microsoft Corporation negli Stati Uniti e in altri paesi.*

*Intel e Intel Core sono marchi o marchi registrati di Intel Corporation negli Stati Uniti e in altri paesi.*

*Ethernet è un marchio registrato di Xerox Corporation.*

*DisplayPort è un marchio o marchio registrato di Video Electronics Standard Association negli Stati Uniti e in altri paesi.*

*PCI Express è un marchio registrato di PCI-SIG.*

*Altri nomi di società e di prodotti citati nel presente testo sono marchi o marchi registrati delle rispettive singole società.*

###

### **Informazioni su Mitsubishi Electric Corporation**

Con quasi 100 anni di esperienza nella fornitura di prodotti affidabili e di alta qualità, Mitsubishi Electric Corporation (TOKIO: 6503) è un leader mondiale riconosciuto per la produzione, il marketing e la vendita di apparecchi elettrici ed elettronici per i settori informatico e delle comunicazioni, spaziale e delle comunicazioni satellitari, dell'elettronica di consumo, delle tecnologie industriali, energetico, dei trasporti e delle costruzioni. Incarnando lo spirito del motto aziendale "Changes for the Better" e della visione ambientale "Eco Changes", Mitsubishi Electric si impegna a essere un'azienda "green" leader a livello mondiale, con l'obiettivo di migliorare la società con la tecnologia. L'azienda ha registrato un volume di vendite consolidato del gruppo di 4.444,4 miliardi di yen (in conformità ai principi contabili internazionali IFRS: 41,9 miliardi di dollari USA\*) nell'anno fiscale terminato il 31 marzo 2018. Per ulteriori informazioni, visitare il sito Web:

[www.MitsubishiElectric.com](http://www.MitsubishiElectric.com)

\*Al tasso di cambio di 106 yen per dollaro USA fornito dal mercato dei cambi esteri di Tokyo il 31 marzo 2018