

**MITSUBISHI ELECTRIC CORPORATION**  
**PUBLIC RELATIONS DIVISION**

7-3, Marunouchi 2-chome, Chiyoda-ku, Tokyo 100-8310, Giappone

**DA PUBBLICARE IMMEDIATAMENTE**

**No. 3274**

*Il presente testo è una traduzione della versione inglese ufficiale del comunicato stampa e viene fornito unicamente per comodità di consultazione. Fare riferimento al testo inglese originale per conoscere i dettagli e/o le specifiche. In caso di eventuali discrepanze, prevale il contenuto della versione inglese originale.*

*Richieste dei clienti*

Sensing Systems Department A  
Integrated Sensing Systems Div.  
Mitsubishi Electric Corporation

[www.MitsubishiElectric.com/bu/lidar](http://www.MitsubishiElectric.com/bu/lidar)

*Richieste dei media*

Public Relations Division  
Mitsubishi Electric Corporation  
[prd.gnews@nk.MitsubishiElectric.co.jp](mailto:prd.gnews@nk.MitsubishiElectric.co.jp)  
[www.MitsubishiElectric.com/news](http://www.MitsubishiElectric.com/news)

**Mitsubishi Electric fornirà un Terminal Doppler Lidar  
per l'aeroporto internazionale di Bucarest**

*Questa seconda consegna in Europa fa aumentare le vendite globali e le avvicina all'obiettivo  
di 2,5 miliardi di yen stabilito per il mese di marzo del 2021*

**TOKYO, 4 aprile 2019** - [Mitsubishi Electric Corporation](http://www.MitsubishiElectric.com) (TOKYO: 6503) ha annunciato oggi di essersi aggiudicata un contratto con "Romanian Air Traffic Services Administration (ROMATSA)", fornitore nazionale di servizi di meteorologia per il traffico aereo e l'aviazione della Romania, per la fornitura di un sistema Terminal Doppler Lidar (**DIABREZZA™ A Series**) che sarà utilizzato nell'aeroporto internazionale Henri Coandă di Bucarest, l'aeroporto internazionale più trafficato in Romania. Il sistema sarà consegnato nel 2020 da Mitsubishi Electric come previsto dall'ordine ricevuto dall'integratore di sistemi "Centrul Pentru Servicii De Radiocomunicatii SRL (CSR)". In precedenza, Mitsubishi Electric si era aggiudicata un contratto per la fornitura di un Terminal Doppler Lidar per l'aeroporto di Nizza Côte d'Azur; il contratto di fornitura per l'aeroporto Henri Coandă diventa quindi per l'azienda il secondo in Europa e il decimo in tutto il mondo. L'azienda sta espandendo il suo settore radar e lidar per la meteorologia nei mercati globali, con l'obiettivo di raggiungere un volume di vendite nette di circa 2,5 miliardi di yen entro l'anno fiscale che si concluderà a marzo del 2021.



Terminal Doppler Lidar DIABREZZA™ A Series

I sistemi Terminal Doppler Weather Radar misurano i movimenti delle precipitazioni utilizzando le microonde per rilevare efficacemente il wind shear in prossimità degli aeroporti in presenza di precipitazioni. Tuttavia, per garantire la massima sicurezza, è necessario eseguire il rilevamento in ogni tipo di condizione meteo, non soltanto in presenza di precipitazioni; per questo motivo, l'integrazione del radar e del lidar è di fondamentale importanza. Ciò è vero non soltanto nei grandi aeroporti ma anche negli aeroporti di medie dimensioni che offrono servizi per gli aerei a reazione e che possono essere caratterizzati da condizioni di vento avverse.

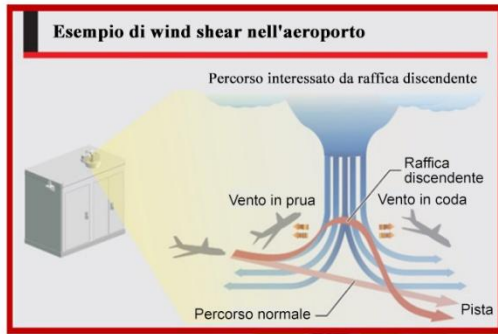
Un Terminal Doppler Lidar trasmette fasci laser e quindi rileva la luce di retrodiffusione emessa dalla polvere o da altre particelle presenti nell'aria, permettendo al sistema di misurare la velocità e la direzione del vento nel campo visivo utilizzando la variazione della frequenza Doppler della luce di retrodiffusione. Per mezzo di questi dati è possibile rilevare fenomeni pericolosi come il wind shear e le raffiche discendenti entro gli intervalli di osservazione. Mitsubishi Electric ha esteso questo intervallo di osservazione a più di 20 km grazie al suo amplificatore a guida d'onda planare, conforme alle normative e alle procedure raccomandate dell'ICAO (International Civil Aviation Organization, Organizzazione internazionale dell'aviazione civile), organismo delle Nazioni Unite che si occupa della standardizzazione delle operazioni e delle normative dell'aviazione civile.

Fin dal 2015 Mitsubishi Electric fornisce sistemi Terminal Doppler Lidar agli aeroporti. Sei sistemi sono già stati forniti ed è prevista la consegna di altri tre sistemi agli aeroporti internazionali di Pechino Daxing (Cina), di Nizza Côte d'Azur (Francia) e di Kansai (Giappone), oltre a quello per l'aeroporto Henri Coandă. ROMATSA ha scelto il sistema Terminal Doppler Lidar di Mitsubishi Electric basandosi sulla valutazione di alto livello delle tecnologie dell'azienda, ma anche sul suo record di forniture ai principali aeroporti in tutto il mondo.

**Forniture di sistemi Terminal Doppler Lidar di Mitsubishi Electric**

Destinatario	Anno di fornitura	Quantità
Aeroporto internazionale di Tokyo (Giappone)	2015	1
Aeroporto internazionale di Narita (Giappone)	2016	1
Aeroporto internazionale di Hong Kong (Cina)	2016	2
Aeroporto internazionale di Tokyo (Giappone)	2017	1
Aeroporto di Antalya (Turchia)	2018	1
Aeroporto internazionale di Kansai (Giappone)	2019	1
Aeroporto internazionale di Pechino Daxing (Cina)	2019 (fornitura pianificata)	1
Aeroporto di Nizza Côte d'Azur (Francia)	2019 (fornitura pianificata)	1
Aeroporto internazionale Henri Coandă (Romania)	2020 (fornitura pianificata)	1

## Esempio di installazione di Terminal Doppler Lidar

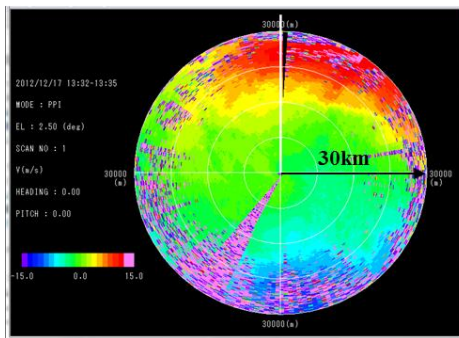


**Terminal Doppler Lidar**  
Per rilevare il wind shear in assenza di precipitazioni

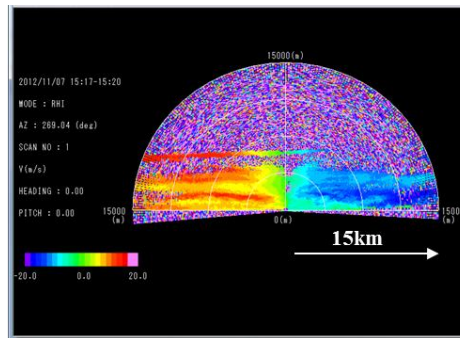


**Terminal Doppler Weather Radar**  
Per rilevare il wind shear in presenza di precipitazioni

## Campioni dei dati di misurazione (velocità Doppler)



Indicazione della scansione orizzontale



Indicazione della scansione verticale

### **Informazioni su Mitsubishi Electric Corporation**

Con quasi 100 anni di esperienza nella fornitura di prodotti affidabili e di alta qualità, Mitsubishi Electric Corporation (TOKYO: 6503) è un leader mondiale riconosciuto per la produzione, il marketing e la vendita di apparecchi elettrici ed elettronici per i settori informatico e delle comunicazioni, spaziale e delle comunicazioni satellitari, dell'elettronica di consumo, delle tecnologie industriali, energetico, dei trasporti e delle costruzioni. Incarnando lo spirito del motto aziendale "Changes for the Better" e della visione ambientale "Eco Changes", Mitsubishi Electric si impegna a essere un'azienda "green" leader a livello mondiale, con l'obiettivo di migliorare la società con la tecnologia. L'azienda ha registrato un volume di vendite consolidato del gruppo di 4.444,4 miliardi di yen (in conformità ai principi contabili internazionali IFRS: 41,9 miliardi di dollari USA\*) nell'anno fiscale terminato il 31 marzo 2018. Per ulteriori informazioni, visitare il sito Web:

[www.MitsubishiElectric.com](http://www.MitsubishiElectric.com)

\*Al tasso di cambio di 106 yen per dollaro USA fornito dal mercato dei cambi esteri di Tokyo il 31 marzo 2018