

**MITSUBISHI ELECTRIC CORPORATION
PUBLIC RELATIONS DIVISION**

7-3, Marunouchi 2-chome, Chiyoda-ku, Tokyo 100-8310, Giappone

DA PUBBLICARE IMMEDIATAMENTE

No. 3380

Il presente testo è una traduzione della versione inglese ufficiale del comunicato stampa e viene fornito unicamente per comodità di consultazione. Fare riferimento al testo inglese originale per conoscere i dettagli e/o le specifiche. In caso di eventuali discrepanze, prevale il contenuto della versione inglese originale.

Richieste dei clienti

Overseas Marketing Department
Factory Automation Systems Group
Mitsubishi Electric Corporation

www.MitsubishiElectric.com/fa/support/

Richieste dei media

Public Relations Division
Mitsubishi Electric Corporation
prd.gnews@nk.MitsubishiElectric.co.jp
www.MitsubishiElectric.com/news/

Mitsubishi Electric si prepara a lanciare il software "EcoAdviser" per la gestione dell'energia basato sull'intelligenza artificiale (IA)

Utilizza soluzioni basate sulla tecnologia di intelligenza artificiale (IA) a marchio Maisart per identificare automaticamente perdite di energia nelle apparecchiature di produzione

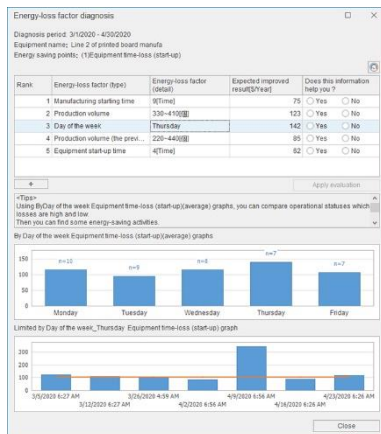
TOKYO, 19 ottobre 2020 – [Mitsubishi Electric Corporation](http://www.MitsubishiElectric.com) (TOKYO: 6503) ha annunciato oggi che il nuovo software di analisi dei dati e diagnostica EcoAdviser (MES3-EAP1-AI) per un maggiore risparmio energetico negli impianti di produzione sarà rilasciato il 26 ottobre. Il nuovo e innovativo software utilizza la tecnologia di intelligenza artificiale (IA) Maisart®* di Mitsubishi Electric per funzioni di risparmio energetico estremamente efficaci, quali l'identificazione delle perdite di energia, la diagnosi dei potenziali fattori di perdita di energia e la quantificazione degli effetti previsti delle misure di risparmio energetico.

L'efficienza e la conservazione dell'energia continuano ad acquisire un'importanza sempre maggiore in quanto i costi monetari e ambientali legati all'energia sono in costante aumento. Per mitigare tali costi, si prevede che le nuove tecnologie come l'intelligenza artificiale (IA) e la tecnologia IoT (Internet of Things) contribuiranno a realizzare soluzioni efficaci per il risparmio energetico nei siti di produzione. Il nuovo software EcoAdviser di Mitsubishi Electric sarà in grado di fornire l'analisi dei dati relativi al risparmio energetico e raccomandazioni basate sulla diagnostica che andranno oltre la semplice visualizzazione a supporto delle significative soluzioni di risparmio energetico nel settore manifatturiero.

* Mitsubishi Electric's AI creates the State-of-the-ART in technology

(L'IA di Mitsubishi Electric crea una tecnologia all'avanguardia)

 **Maisart**



Software EcoAdviser basato sull'intelligenza artificiale (IA) per l'analisi e la diagnostica dei dati sul risparmio energetico

Schermata di analisi con funzione dashboard

Caratteristiche principali

1) La tecnologia di intelligenza artificiale (IA) Maisart e la metodologia a 5 punti identificano automaticamente le perdite di energia in fase di produzione

In precedenza per determinare le perdite di energia, le fabbriche dovevano eseguire un'autoanalisi continua basata sui dati acquisiti e sui risultati delle ispezioni sul campo. EcoAdviser identifica e quantifica le perdite di energia in base all'analisi IA e alla metodologia a cinque punti di Mitsubishi Electric: 1. tempi morti delle apparecchiature all'avvio, 2. tempi morti delle apparecchiature allo spegnimento, 3. tempi morti delle apparecchiature di servizio in fase di produzione, 4. tasso di inattività delle apparecchiature e 5. consumo energetico specifico. I fattori strettamente correlati alla perdita di energia, come data e ora, apparecchiature e così via, hanno la priorità in termini di potenziale per la riduzione delle perdite tramite le contromisure consigliate. Inoltre, vengono chiariti i punti principali per garantire misure efficaci di risparmio energetico. La diagnosi dei fattori migliora costantemente man mano che l'intelligenza artificiale (IA) apprende condizioni e risultati in corso.

2) Visualizzazione dei miglioramenti realizzati attraverso iniziative di risparmio energetico

Gli utenti possono confermare rapidamente l'ambito del miglioramento attraverso il confronto dei risultati "prima e dopo". Analizzando continuamente l'efficacia delle contromisure di risparmio energetico in modo quantitativo, i miglioramenti possono essere costantemente incrementati attraverso una revisione separata dell'efficacia di ciascuna iniziativa.

3) Il dashboard personalizzabile di controllo energetico consente di eseguire diverse analisi

Un dashboard personalizzabile consente agli utenti di concentrarsi sui problemi prioritari e sui KPI (Key Performance Indicator). Inoltre, prove empiriche hanno dimostrato che la condivisione su grandi display dei dati KPI relativi all'energia con i lavoratori della fabbrica sul sito di lavoro favorisce una maggiore consapevolezza e attenzione al risparmio energetico. EcoAdviser offre diversi tipi di grafici analitici, tra cui grafici a torta, classificazioni, serie temporali, diagrammi a scatola, diagrammi a dispersione, diagrammi di Pareto e istogrammi.

Caratteristiche principali aggiuntive

Il software EcoAdviser supporta la piattaforma di connettività Edgexcross per la connessione e l'utilizzo di dati provenienti da dispositivi e apparecchiature di diversi fornitori e reti. Edgexcross è una piattaforma di dominio open per l'Edge Computing che consente la collaborazione tra automazione industriale e tecnologia informatica

Informazioni su Maisart

Maisart include la tecnologia di intelligenza artificiale (IA) di proprietà di Mitsubishi Electric, comprendente anche Compact AI, gli algoritmi di apprendimento approfondito per la progettazione automatizzata e l'algoritmo di apprendimento per un'intelligenza artificiale altamente efficiente. Maisart è l'abbreviazione di "Mitsubishi Electric's AI creates the State-of-the-ART in technology" (L'IA di Mitsubishi Electric crea una tecnologia all'avanguardia). Con il motto aziendale "Original AI technology makes everything smart" (La tecnologia IA originale rende ogni cosa più intelligente), l'azienda sfrutta al meglio la tecnologia IA e l'Edge Computing per rendere i dispositivi più intelligenti e la vita degli utenti più sicura, intuitiva e comoda.

Maisart e EcoAdviser sono marchi registrati di Mitsubishi Electric Corporation.

Edgexcross è un marchio registrato di Edgexcross Consortium.

Altri nomi di società e di prodotti citati nel presente documento sono marchi o marchi registrati delle rispettive singole organizzazioni.

###

Informazioni su Mitsubishi Electric Corporation

Con quasi 100 anni di esperienza nella fornitura di prodotti affidabili e di alta qualità, Mitsubishi Electric Corporation (TOKYO: 6503) è un leader mondiale riconosciuto per la produzione, il marketing e la vendita di apparecchi elettrici ed elettronici per i settori informatico e delle comunicazioni, spaziale e delle comunicazioni satellitari, dell'elettronica di consumo, delle tecnologie industriali, energetico, dei trasporti e delle costruzioni. Mitsubishi Electric migliora la società con la tecnologia, incarnando lo spirito del motto aziendale "Changes for the Better" e della visione ambientale "Eco Changes". L'azienda ha registrato un fatturato di 4.462,5 miliardi di yen (40,9 miliardi di dollari USA*) nell'anno fiscale terminato il 31 marzo 2020. Per ulteriori informazioni, visitare il sito Web www.MitsubishiElectric.com

*Gli importi in dollari USA vengono convertiti in yen al tasso di cambio pari a ¥109=1 dollaro USA, ovvero al tasso approssimativo del mercato dei cambi esteri di Tokyo al 31 marzo 2020