

DA PUBBLICARE IMMEDIATAMENTE

N. 3505

Il presente testo è una traduzione della versione inglese ufficiale del comunicato stampa e viene fornito unicamente per comodità di consultazione. Fare riferimento al testo inglese originale per conoscere i dettagli e/o le specifiche. In caso di eventuali discrepanze, prevale il contenuto della versione inglese originale.

Richieste dei clienti

Overseas Marketing Department
Factory Automation Systems Group
Mitsubishi Electric Corporation

www.MitsubishiElectric.com/fa/support/
www.MitsubishiElectric.com/fa/

Richieste dei media

Public Relations Division

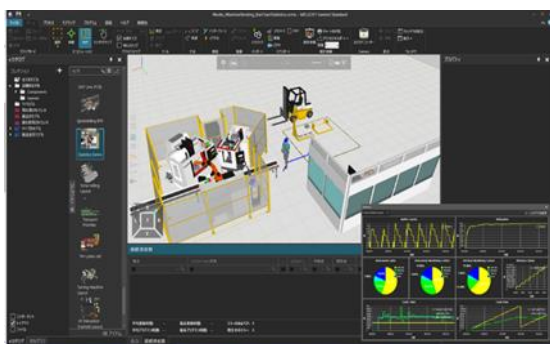
Mitsubishi Electric Corporation

prd.gnews@nk.MitsubishiElectric.co.jp
www.MitsubishiElectric.com/news/

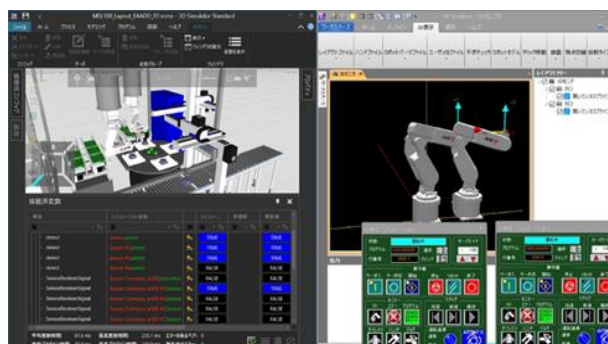
Mitsubishi Electric lancia il simulatore 3D "MELSOFT Gemini"

La simulazione Digital Twin 3D semplifica la progettazione e la costruzione degli impianti di produzione migliorando al contempo la qualità

TOKYO, 29 marzo 2022 – [Mitsubishi Electric Corporation](https://www.mitsubishielectric.com) (TOKYO:6503) ha annunciato oggi che il 28 aprile lancerà il simulatore 3D "MELSOFT Gemini", che velocizzerà la progettazione e la costruzione degli impianti di produzione utilizzando lo spazio digitale per simulare e verificare le operazioni di produzione in un ambiente tridimensionale. Collegandosi a una serie di software e dispositivi industriali, MELSOFT Gemini sarà in grado di visualizzare, simulare e semplificare i processi di produzione, dalla progettazione al funzionamento e alla manutenzione degli impianti di produzione.



Simulazione della linea di produzione



Simulazione della progettazione dell'impianto di produzione

La recente pandemia ha causato restrizioni alla mobilità umana e alle comunicazioni faccia a faccia, rendendo difficile per i produttori installare e gestire gli impianti di produzione. Nel frattempo, il settore manifatturiero sta registrando una crescente domanda di trasformazione digitale degli stabilimenti. Queste tendenze del settore hanno portato l'attenzione sull'uso dello spazio digitale per risolvere vari problemi nei siti di produzione. MELSOFT Gemini può aiutare a risolvere tali problemi e a semplificare i processi utilizzando lo spazio digitale per simulare il funzionamento degli impianti di produzione prima che vengano realizzati e messi in funzione.

In futuro, Mitsubishi Electric continuerà a fornire valore ai clienti durante l'intero ciclo di produzione grazie alle tecnologie digitali.

Caratteristiche del prodotto

1) Digitalizzazione 3D degli impianti di produzione per facilitare le verifiche

MELSOFT Gemini simula il funzionamento e il controllo delle linee e delle apparecchiature di produzione utilizzando uno spazio digitale 3D basato su PC, in modo da poter eseguire la verifica digitale per supportare il successivo lancio rapido e semplificato di apparecchiature e linee effettive. MELSOFT Gemini si collega ai simulatori MELSOFT, che sono disponibili separatamente come parte del pacchetto software "MELSOFT iQ Works", per simulare il controllo di dispositivi quali controller logici programmabili (PLC) e controller di movimento (servosistemi). Durante il processo di verifica, i tecnici dell'impianto possono controllare lo stato dello stabilimento di produzione pianificato osservando il programma di sequenza PLC, esaminando le forme d'onda operative visualizzate e/o i dati video quando viene rilevato un errore.

MELSOFT Gemini si collega direttamente al simulatore MELSOFT e ai dispositivi industriali senza dover passare per un server OPC, consentendo l'aggiornamento dei dati 3D negli spazi digitali a una velocità circa 12 volte superiore rispetto agli ambienti OPC e tutto questo a partire dal 29 marzo 2022, secondo quanto affermato da Mitsubishi Electric. Controlli dettagliati per possibili interferenze operative possono inoltre ridurre la necessità di rielaborare i processi e contribuire a migliorare la qualità.

Nelle fasi di funzionamento e manutenzione, è possibile determinare rapidamente le cause di eventi anomali nella linea di produzione utilizzando i dati visivi forniti agli operatori di linea tramite MELSOFT Gemini.

2) Menu hardware diversificato e funzionalità grafiche e statistiche per un'analisi approfondita

Il menu hardware supportato (e-catalog) offre una selezione hardware di circa 2.500 tipi di diverse attrezzature di produzione, tra cui robot, trasportatori, macchine per la lavorazione e altro ancora, che possono essere combinati in uno stabilimento di produzione simulato in 3D tramite una semplice operazione di trascinamento e rilascio. Inoltre, è possibile impostare facilmente vari parametri sullo schermo 3D per regolare il layout della linea di produzione.

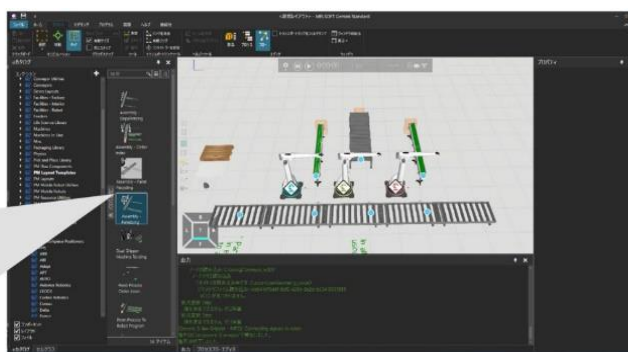
Grafici a linee, ad area, a barre e ad anello possono essere utilizzati per visualizzare e analizzare i dati di simulazione a diversi ritmi operativi di produzione, supportando così la progettazione di linee di produzione altamente efficienti. Lo stato operativo delle attrezzature, la durata delle attività di produzione, i tempi di attesa dei lavoratori, ecc. possono essere inoltre quantificati statisticamente e visualizzati con appositi grafici per identificare le diverse rese produttive e ritmi operativi, consentendo di progettare e aggiornare le linee con efficienza.

Versioni del prodotto

Nome prodotto	Modello	Termini	Prezzo	Rilascio
MELSOFT Gemini Professional	SW1DND-3DSIMR-MQ12	Licenza Professional Edition con un contratto di manutenzione del software di un anno	Open	Aprile 28
MELSOFT Gemini Essentials	SW1DND-3DSIME-MQ12	Licenza Essentials Edition con contratto di manutenzione del software di un anno		
MELSOFT Gemini Professional Maintenance	SW1DND-3DSIMR-HQ12	Contratto di manutenzione del software di un anno per Professional Edition		
MELSOFT Gemini Essentials Maintenance	SW1DND-3DSIME-MHQ12	Contratto di manutenzione del software di un anno per Essentials Edition		



e-catalog



Impostazioni del layout della linea

Contributi per l'ambiente

Il simulatore 3D MELSOFT Gemini di Mitsubishi Electric contribuisce alla riduzione delle emissioni di CO2 in fase di produzione attraverso l'uso di spazi digitali per ottimizzare i processi di produzione.

Marchi

MELSOFT Gemini e MELSOFT iQ Works sono marchi registrati di Mitsubishi Electric Corporation.

Brevetti

Una domanda di brevetto è depositata in Giappone e un'altra è prevista per l'estero.

###

Informazioni su Mitsubishi Electric Corporation

Con 100 anni di esperienza nella fornitura di prodotti affidabili e di alta qualità, Mitsubishi Electric Corporation (TOKYO: 6503) è leader mondiale e riconosciuto nella produzione, marketing e vendita di apparecchi elettrici ed elettronici per i settori informatico e delle comunicazioni, spaziale e delle comunicazioni satellitari, dell'elettronica di consumo, delle tecnologie industriali, energetico, dei trasporti e delle costruzioni. Mitsubishi Electric utilizza la tecnologia per migliorare la società, incarnando lo spirito del concetto "Changes for the Better". L'azienda ha registrato un fatturato di 4.191,4 miliardi di yen (37,8 miliardi di dollari statunitensi*) nell'anno fiscale conclusosi il 31 marzo 2021. Per ulteriori informazioni, visitare il sito www.MitsubishiElectric.com

*Gli importi in dollari statunitensi vengono convertiti in yen al tasso di cambio di ¥111=1 dollaro statunitense, tasso approssimativo del mercato dei cambi esteri di Tokyo al 31 marzo 2021