

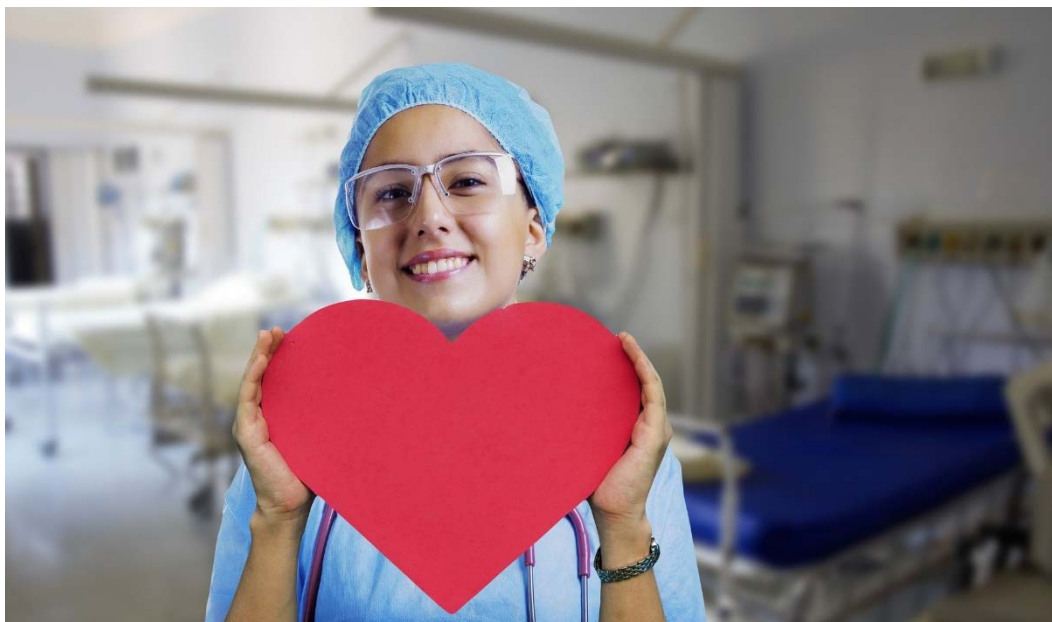
**Covid-19:
da Mitsubishi Electric 100.000 Euro per gli ospedali Papa
Giovanni XXIII di Bergamo e San Gerardo di Monza**

Agrate Brianza, 19 marzo 2020 – Mitsubishi Electric, leader mondiale nella produzione, marketing e commercializzazione di apparecchiature elettriche ed elettroniche, mette a disposizione della lotta al virus Covid-19 la cifra di 100.000 Euro, che ha suddiviso in egual misura tra l'ospedale **San Gerardo di Monza** e l'ospedale **Papa Giovanni XXIII di Bergamo** (tramite l'associazione CESVI), con l'obiettivo di contribuire a rafforzare le strutture di terapia intensiva e di supportare il personale sanitario impegnato da settimane a garantire la sicurezza e la salute dei cittadini italiani.

Un gesto di responsabilità che la multinazionale giapponese ritiene doveroso mettere in atto nei confronti delle comunità in cui opera e, in particolare, a supporto di quella parte di popolazione italiana che oggi si trova ad essere maggiormente colpita.

Chi desidera **sostenere le due strutture ospedaliere** può visitare le rispettive pagine ai seguenti link: <https://www.asst-monza.it/donazioni-coronavirus> (San Gerardo di Monza) e <http://www.asst-pg23.it/2020/03/emergenza-coronavirus-come-aiutarci/> (Ospedale di Bergamo Papa Giovanni XXIII) dove è possibile trovare le indicazioni per

effettuare le donazioni.



#

Mitsubishi Electric

Mitsubishi Electric, con un'esperienza di quasi 100 anni nella produzione, nel marketing e nella commercializzazione di apparecchiature elettriche ed elettroniche, è riconosciuta quale azienda leader a livello mondiale. I prodotti e i componenti Mitsubishi Electric trovano applicazione in molteplici campi: informatica e telecomunicazioni, ricerca spaziale e comunicazioni satellitari, elettronica di consumo, tecnologia per applicazioni industriali, energia, trasporti e costruzioni. In linea con lo spirito del proprio corporate statement "Changes for the Better" e del proprio motto ambientale "Eco Changes", Mitsubishi Electric ambisce a essere una primaria green company a livello globale, capace di arricchire la società attraverso la propria tecnologia. L'azienda si avvale della collaborazione di oltre 142.000 dipendenti nel mondo e ha raggiunto nell'anno fiscale terminato il 31 marzo 2019 un fatturato complessivo di 4.519,9 miliardi di Yen (40,7 miliardi di USS*). In Europa è presente dal 1969 con insediamenti in 18 Paesi: Belgio, Repubblica Ceca, Francia, Germania, Olanda, Italia, Irlanda, Norvegia, Polonia, Portogallo, Romania, Russia, Slovacchia, Spagna, Svezia,

Regno Unito, Turchia e Ungheria. La filiale italiana, costituita nel 1985, opera con cinque divisioni commerciali: **Climatizzazione** - climatizzazione per ambienti residenziali, commerciali e industriali, riscaldamento, deumidificazione e trattamento aria; **Automazione Industriale e Meccatronica** - apparecchi e sistemi per l'automazione industriale; **Semiconduttori** - componentistica elettronica; **Automotive** - sistemi e componenti per il controllo dei dispositivi di auto e moto veicoli; **Trasporti** - prodotti e sistemi per il settore dei trasporti ferroviari.

Per maggiori informazioni visitare il sito: <http://it.mitsubishielectric.com/it/>

*Al cambio di 111 Yen per 1 dollaro US, cambio fornito dal Tokyo Exchange Market in data 31/03/2019

Media Information

Imageaware | +39 02700251

Stefania Trazzi – strazzi@imageaware.it; Alessandra Pigoni – apigoni@imageaware.it